

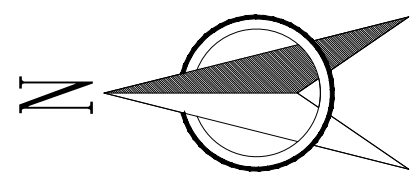
遂溪县2021年度流域面积50平方公里以下河道管理 范围划定项目（16条河流）-陈家水设计图册

广东城华工程咨询有限公司

工程设计编号:丙级A444001732

工程勘察编号:乙级B244060386

二〇二二年 三月



编号	坐标值(m)	
	X	Y
CJS#001	409031.633	2351958.419
CJS#002	409061.771	2351819.764
CJS#003	409001.600	2351645.050
CJS#004	408856.521	2351618.501
CJS#005	408832.723	2351597.692
CJS#006	408769.777	2351498.092
CJS#007	408746.337	2351435.341
CJS#008	408692.504	2351303.074
CJS#009	408640.144	2351117.823
CJS#001	409066.679	2351995.923
CJS#002	409123.634	2351791.328
CJS#003	409073.390	2351600.114
CJS#004	408884.703	2351572.445
CJS#005	408860.705	2351554.853
CJS#006	408827.496	2351476.330
CJS#007	408814.907	2351419.582
CJS#008	408735.551	2351279.534
CJS#009	408666.402	2351111.292
CJS#010	408762.391	2350998.360

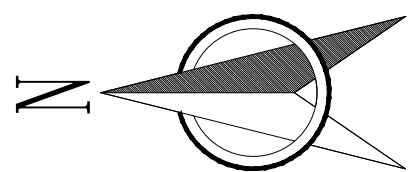
说明:

1、本工程采用1985国家高程，2000国家大地坐标系。

图例			
	控制点		水闸
	划界基准线		一般公路桥
	管理范围线		坎线滚水坝
	河道中心线		河道及岸别控制点编号

核定		初步设计	阶段
审查		水工	部分
校核		遂溪县2021年度流域面积50平方公里以下河道管理范围划定项目(16条河流)-陈家水设计图册	
设计		河道管理范围划定(1/9)	
制图		河道管理范围划定(1/9)	
比例	1:2000	河道管理范围划定(1/9)	
设计证号	丙级 A444001732	图号	ZJSX-HLHJ-02

广东城华工程咨询有限公司



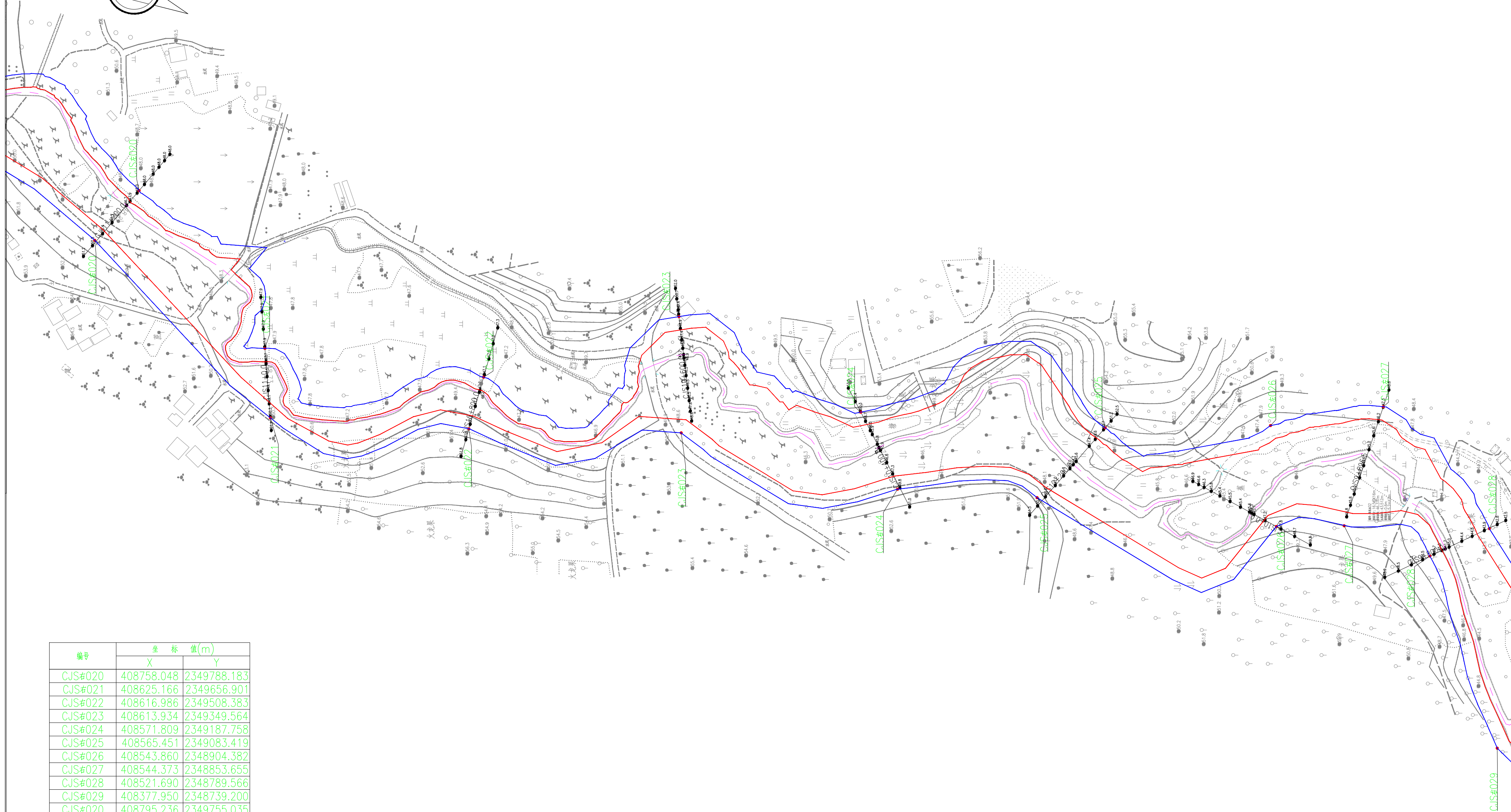
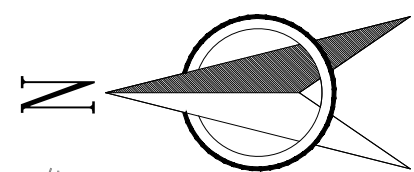
编号	坐标值(m)	
	X	Y
CJS#010	408761.463	2350972.346
CJS#011	408869.701	2350859.901
CJS#012	409028.184	2350804.465
CJS#013	409030.793	2350698.709
CJS#014	409115.577	2350580.284
CJS#015	409088.221	2350454.452
CJS#016	409096.498	2350283.387
CJS#017	408956.740	2350168.311
CJS#018	408817.805	2350097.288
CJS#019	408839.516	2349922.538
CJS#011	408885.507	2350877.962
CJS#012	409030.897	2350828.400
CJS#013	409055.362	2350699.808
CJS#014	409117.566	2350605.094
CJS#015	409111.180	2350446.013
CJS#016	409116.803	2350267.222
CJS#017	408978.702	2350156.812
CJS#018	408839.375	2350085.160
CJS#019	408893.265	2349915.629

说明:

1、本工程采用1985国家高程, 2000国家大地坐标系。

图例			
	控制点		水闸
	划界基准线		一般公路桥
	管理范围线		坎线滚水坝
	河道中心线		河道及岸别控制点编号

广东城华工程咨询有限公司			
核定		初步设计	阶段
审查		水工	部分
校核		遂溪县2021年度流域面积50平方公里以下河道管理范围划定项目(16条河流)-陈家水设计图册	
设计		河道管理范围划定(2/9)	
制图		河道管理范围划定(2/9)	
比例	1:2000		
设计证号	丙级 A444001732	图号	ZJSX-HLHJ-03



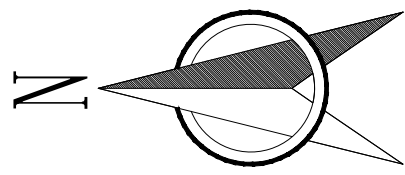
编号	坐标值(m)	
	X	Y
CJS#020	408758.048	2349788.183
CJS#021	408625.166	2349656.901
CJS#022	408616.986	2349508.383
CJS#023	408613.934	2349349.564
CJS#024	408571.809	2349187.758
CJS#025	408565.451	2349083.419
CJS#026	408543.860	2348904.382
CJS#027	408544.373	2348853.655
CJS#028	408521.690	2348789.566
CJS#029	408377.950	2348739.200
CJS#020	408795.236	2349755.035
CJS#021	408677.134	2349660.977
CJS#022	408655.590	2349497.347
CJS#023	408700.908	2349351.257
CJS#024	408629.463	2349215.257
CJS#025	408617.718	2349032.454
CJS#026	408619.399	2348908.804
CJS#027	408633.516	2348824.366
CJS#028	408542.285	2348745.063

说明:

1、本工程采用1985国家高程，2000国家大地坐标系。

图例				核定		初步设计 阶段	
●	控制点	水闸		审核		审查	水工部分
—	划界基准线	一般公路桥		校核		设计	遂溪县2021年度流域面积50平方公里以下河道管理范围划定项目(16条河流)-陈家水设计图册
—	管理范围线	坎线滚水坝		制图		制图	河道管理范围线划定(3/9)
—	河道中心线	河道及岸别控制点编号		比例	1:2000	设计证号	丙级 A444001732
				图号	ZJSX-HLHJ-04		

广东城华工程咨询有限公司



编号	坐标值(m)	
	X	Y
CJS#030	408344.163	2348490.534
CJS#031	408314.608	2348362.881
CJS#032	408276.179	2348180.697
CJS#033	408316.759	2348025.620
CJS#034	408323.861	2347875.561
CJS#035	408321.628	2347675.713
CJS#029	408453.554	2348689.070
CJS#030	408422.768	2348518.667
CJS#031	408395.742	2348364.805
CJS#032	408369.875	2348188.361
CJS#033	408351.143	2348091.000
CJS#034	408388.070	2347860.715
CJS#035	408369.889	2347682.327

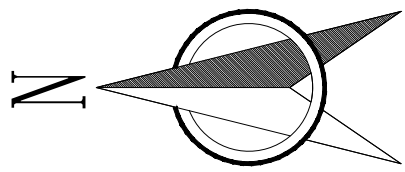
说明:

1、本工程采用1985国家高程，2000国家大地坐标系。

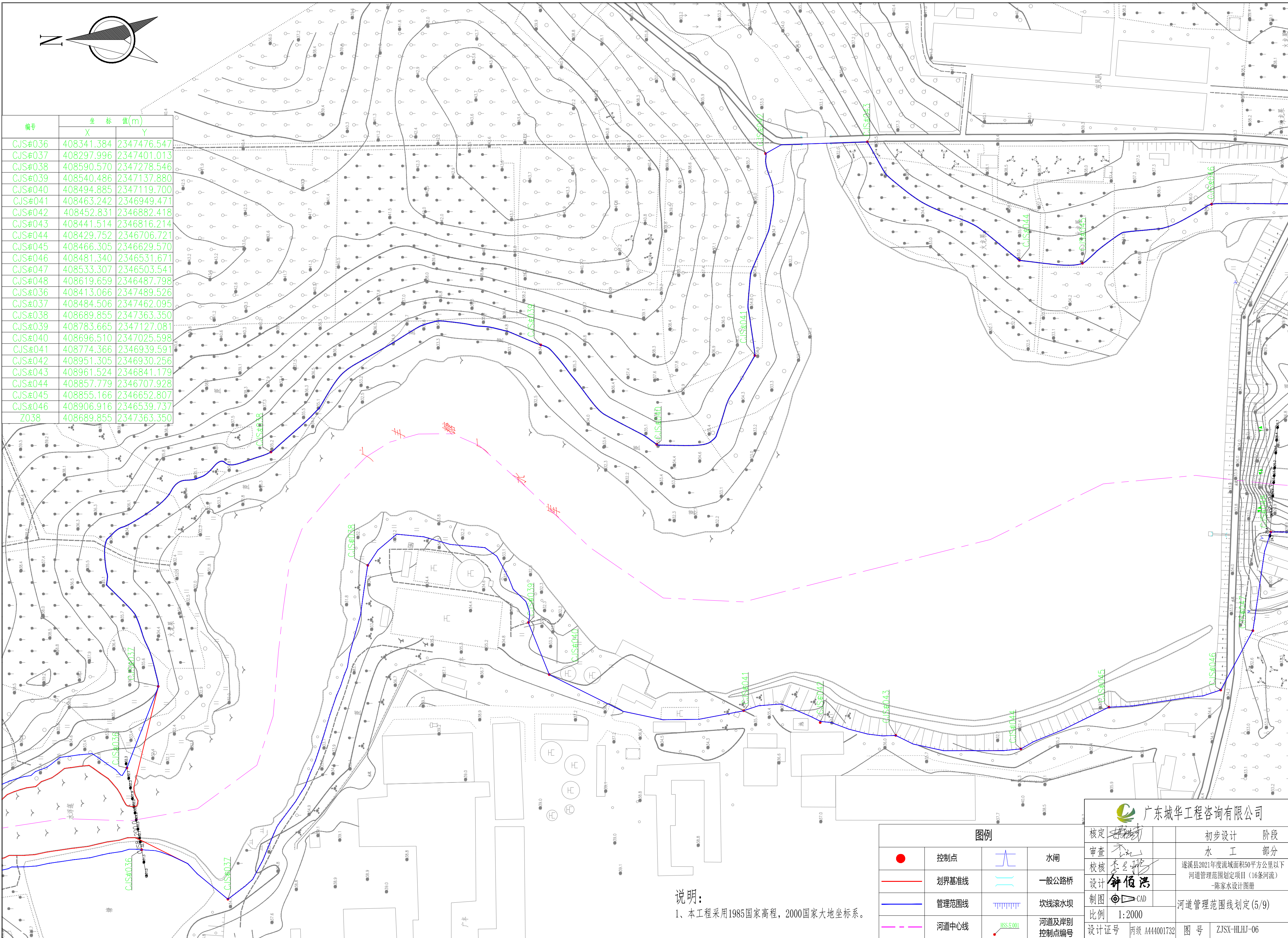
图例			
●	控制点	水闸	
—	划界基准线	一般公路桥	
—	管理范围线	坎线滚水坝	
—	河道中心线	河道及岸别控制点编号	


广东城华工程咨询有限公司

核定		初步设计 阶段
审查		水 工 部分
校核		遂溪县2021年度流域面积50平方公里以下河道管理范围划定项目(16条河流)陈家水设计图册
设计		
制图	CAD	河道管理范围线划定(4/9)
比例	1:2000	
设计证号	丙级 A444001732	图号 ZJSX-HLHJ-05



编号	坐标值(m)	
	X	Y
CJS#036	408341.384	2347476.547
CJS#037	408297.996	2347401.013
CJS#038	408590.570	2347278.546
CJS#039	408540.486	2347137.880
CJS#040	408494.885	2347119.700
CJS#041	408463.242	2346949.471
CJS#042	408452.831	2346882.418
CJS#043	408441.514	2346816.214
CJS#044	408429.752	2346706.721
CJS#045	408466.305	2346629.570
CJS#046	408481.340	2346531.671
CJS#047	408533.307	2346503.541
CJS#048	408619.659	2346487.798
CJS#036	408413.066	2347489.526
CJS#037	408484.506	2347462.095
CJS#038	408689.855	2347363.350
CJS#039	408783.665	2347127.081
CJS#040	408696.510	2347025.598
CJS#041	408774.366	2346939.591
CJS#042	408951.305	2346930.256
CJS#043	408961.524	2346841.179
CJS#044	408857.779	2346707.928
CJS#045	408855.166	2346652.807
CJS#046	408906.916	2346539.737
Z038	408689.855	2347363.350

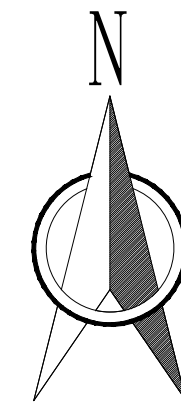


说明：
1、本工程采用1985国家高程，2000国家大地坐标系。

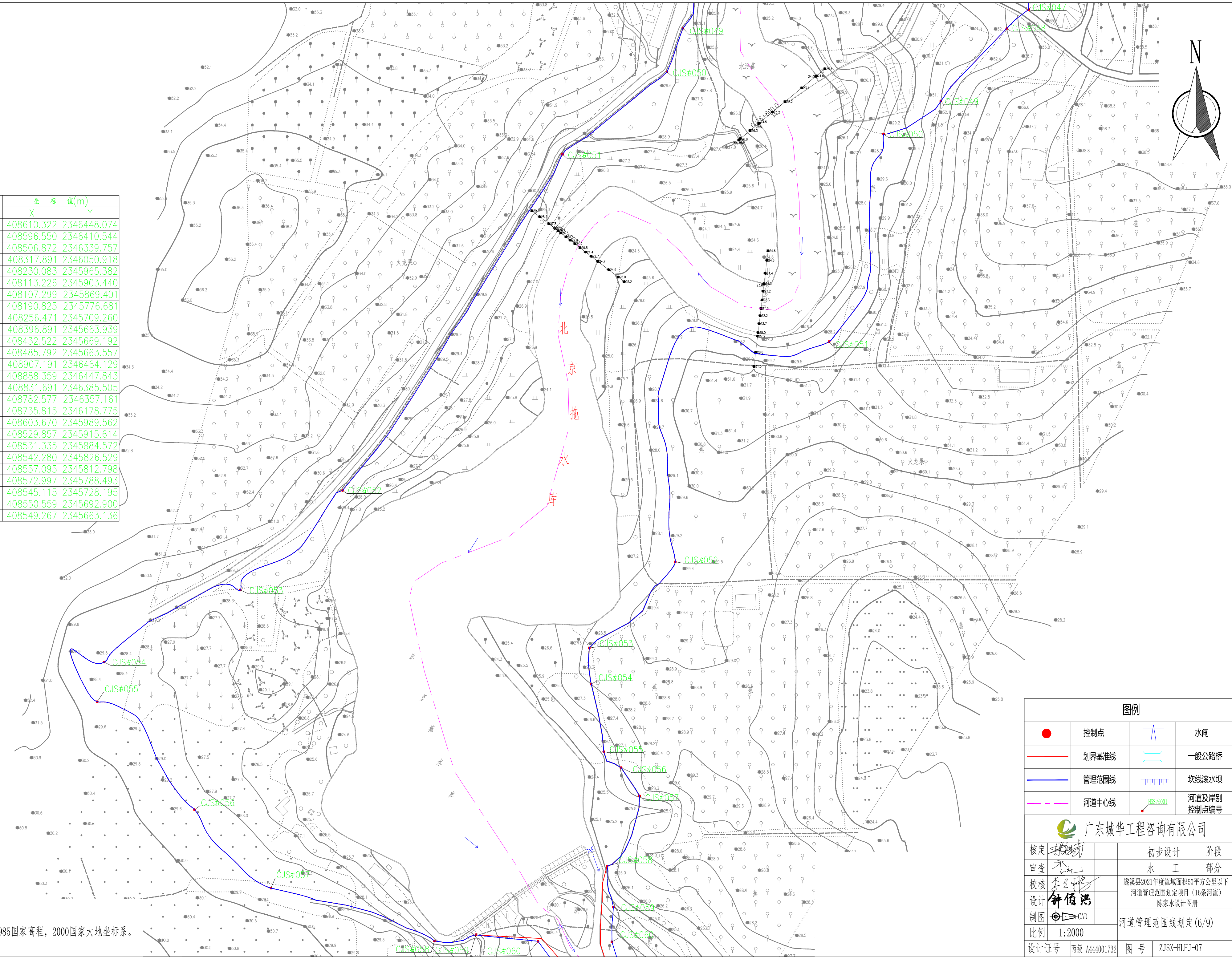
图例	
	控制点
	划界基准线
	管理范围线
	河道中心线
	水闸
	一般公路桥
	坎线滚水坝
	河道及岸别控制点编号

广东城华工程咨询有限公司

核定	初步设计 阶段
审查	水 工 部分
校核	遂溪县2021年度流域面积50平方公里以下河道管理范围划定项目(16条河流)-陈家水设计图册
设计	
制图	河道管理范围线划定(5/9)
比例 1:2000	
设计证号 丙级 A444001732	图号 ZJSX-HLHJ-06



编号	坐标值(m)	
	X	Y
CJS#049	408610.322	2346448.074
CJS#050	408596.550	2346410.544
CJS#051	408506.872	2346339.757
CJS#052	408317.891	2346050.918
CJS#053	408230.083	2345965.382
CJS#054	408113.226	2345903.440
CJS#055	408107.299	2345869.401
CJS#056	408190.825	2345776.681
CJS#057	408256.471	2345709.260
CJS#058	408396.891	2345663.939
CJS#059	408432.522	2345669.192
CJS#060	408485.792	2345663.557
CJS#047	408907.191	2346464.129
CJS#048	408888.359	2346447.843
CJS#049	408831.691	2346385.505
CJS#050	408782.577	2346357.161
CJS#051	408735.815	2346178.775
CJS#052	408603.670	2345989.562
CJS#053	408529.857	2345915.614
CJS#054	408531.335	2345884.572
CJS#055	408542.280	2345826.529
CJS#056	408557.095	2345812.798
CJS#057	408572.997	2345788.493
CJS#058	408545.115	2345728.195
CJS#059	408550.559	2345692.900
CJS#060	408549.267	2345663.136

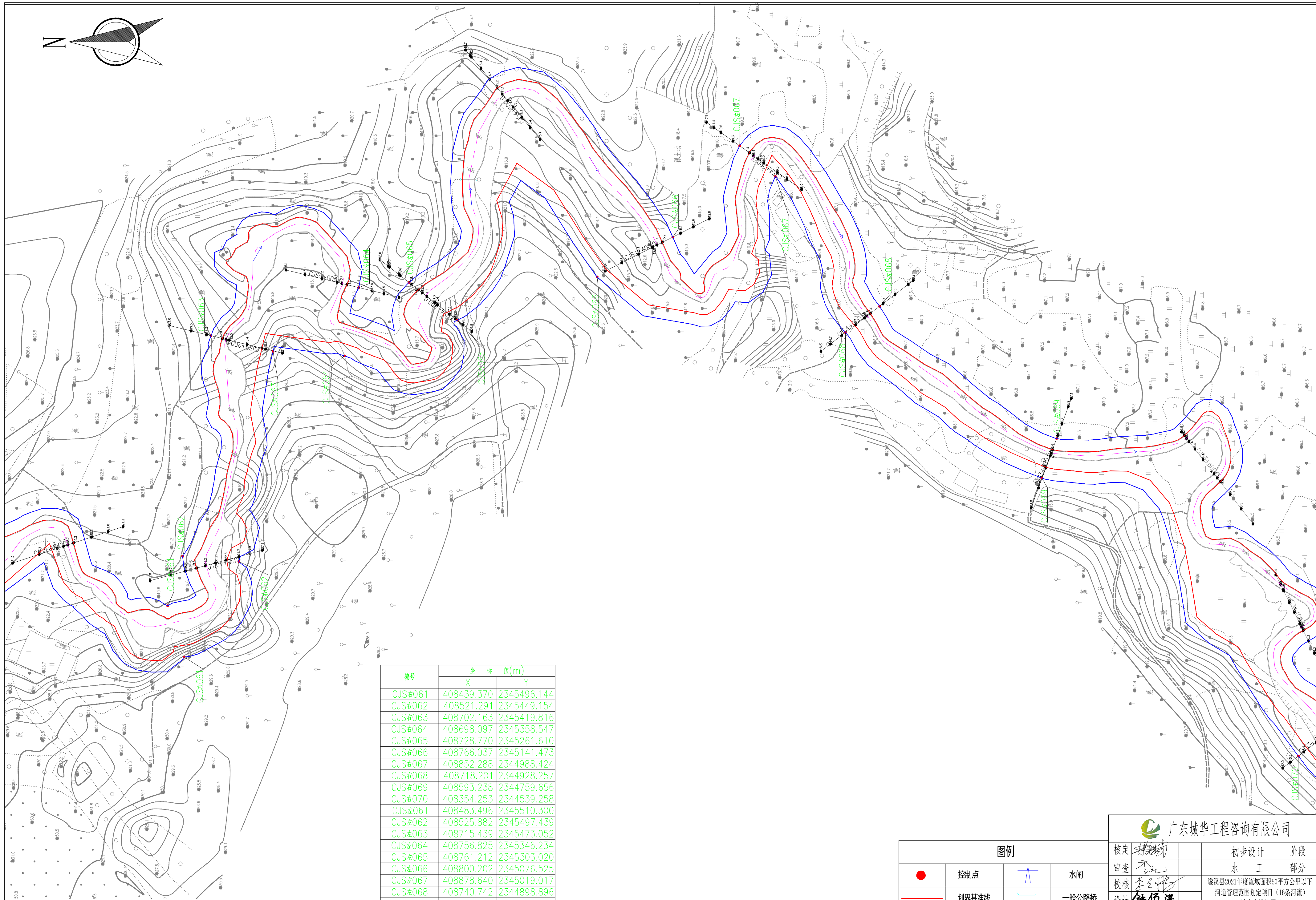
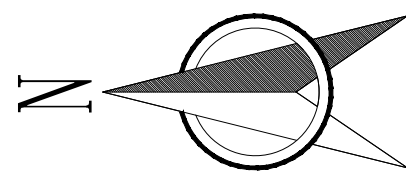


北京拖水库

图例			
●	控制点		水闸
	划界基准线		一般公路桥
	管理范围线		坎线滚水坝
	河道中心线		河道及岸别控制点编号

广东城华工程咨询有限公司			
核定		初步设计	阶段
审查		水工	部分
校核		遂溪县2021年度流域面积50平方公里以下河道管理范围划定项目(16条河流)陈家水设计图册	
设计		河道管理范围划定(6/9)	
制图		河道管理范围划定(6/9)	
比例	1:2000		
设计证号	丙级 A444001732	图号	ZJSX-HLHJ-07

说明：
1、本工程采用1985国家高程，2000国家大地坐标系。



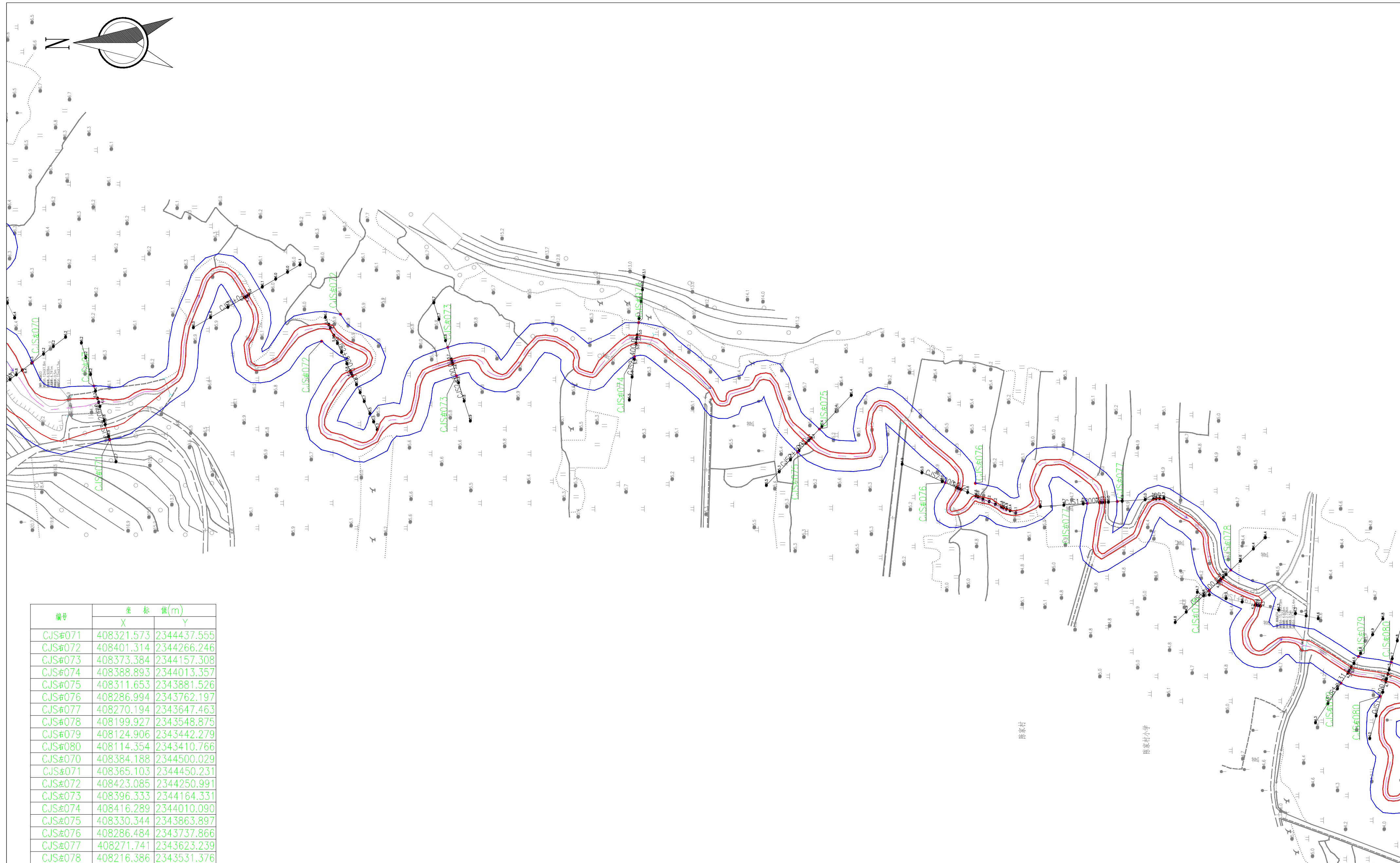
说明:

1、本工程采用1985国家高程，2000国家大地坐标系。

编号	坐标值(m)	
	X	Y
CJS#061	408439.370	2345496.144
CJS#062	408521.291	2345449.154
CJS#063	408702.163	2345419.816
CJS#064	408698.097	2345358.547
CJS#065	408728.770	2345261.610
CJS#066	408766.037	2345141.473
CJS#067	408852.288	2344988.424
CJS#068	408718.201	2344928.257
CJS#069	408593.238	2344759.656
CJS#070	408354.253	2344539.258
CJS#061	408483.496	2345510.300
CJS#062	408525.882	2345497.439
CJS#063	408715.439	2345473.052
CJS#064	408756.825	2345346.234
CJS#065	408761.212	2345303.020
CJS#066	408800.202	2345076.525
CJS#067	408878.640	2345019.017
CJS#068	408740.742	2344898.896
CJS#069	408627.061	2344746.902

图例	
	控制点
	划界基准线
	管理范围线
	河道中心线
	水闸
	一般公路桥
	坎线滚水坝
	河道及岸别控制点编号

广东城华工程咨询有限公司	
核定	初步设计 阶段
审查	水 工 部分
校核	遂溪县2021年度流域面积50平方公里以下河道管理范围划定项目(16条河流)陈家水设计图册
设计	
制图	河道管理范围划定(7/9)
比例 1:2000	
设计证号 丙级 A444001732	图号 ZJSX-HLHJ-08

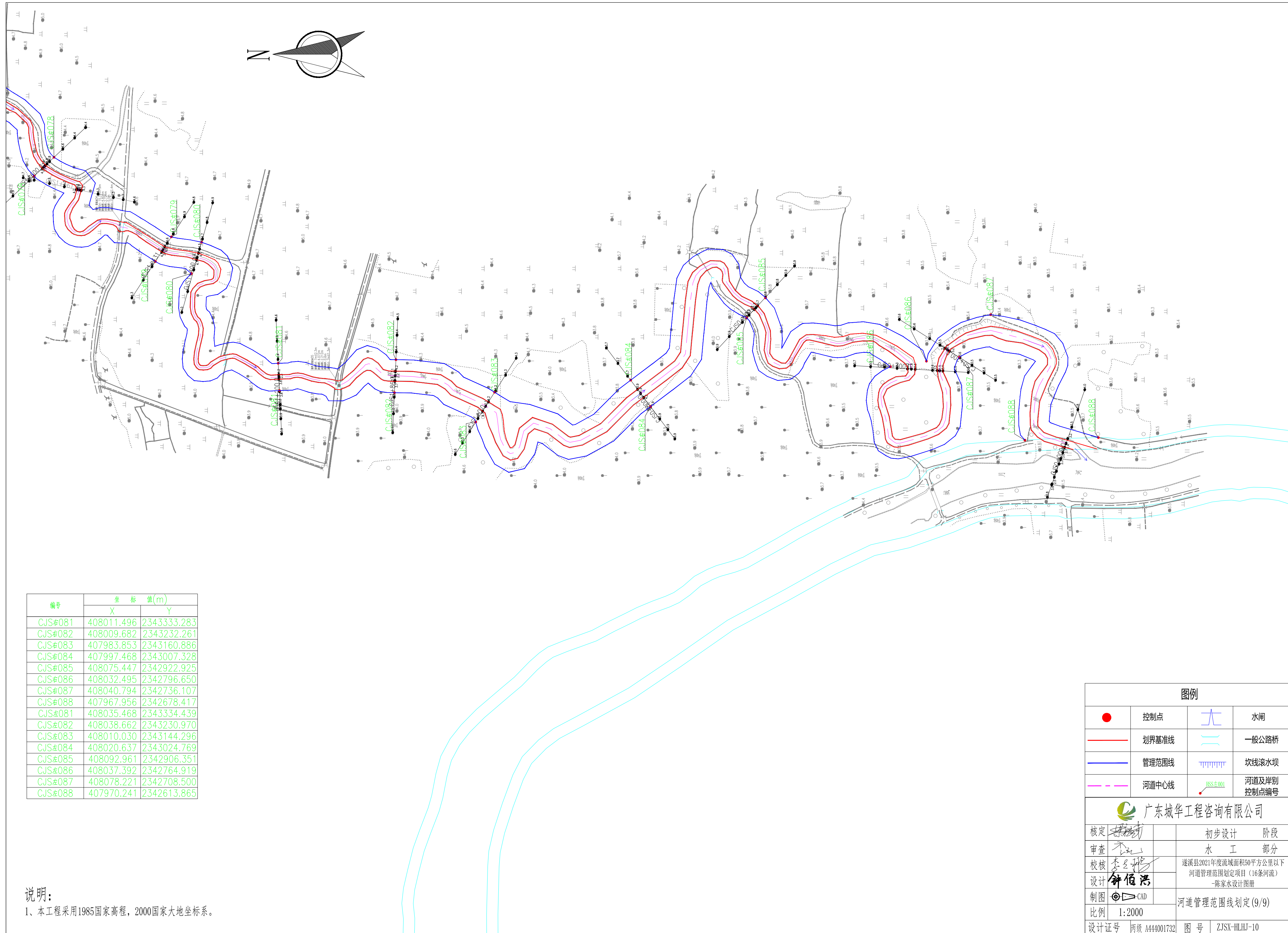
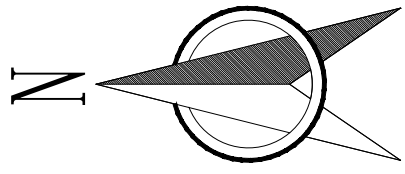


编号	坐标值(m)	
	X	Y
CJS#071	408321.573	2344437.555
CJS#072	408401.314	2344266.246
CJS#073	408373.384	2344157.308
CJS#074	408388.893	2344013.357
CJS#075	408311.653	2343881.526
CJS#076	408286.994	2343762.197
CJS#077	408270.194	2343647.463
CJS#078	408199.927	2343548.875
CJS#079	408124.906	2343442.279
CJS#080	408114.354	2343410.766
CJS#070	408384.188	2344500.029
CJS#071	408365.103	2344450.231
CJS#072	408423.085	2344250.991
CJS#073	408396.333	2344164.331
CJS#074	408416.289	2344010.090
CJS#075	408330.344	2343863.897
CJS#076	408286.484	2343737.866
CJS#077	408271.741	2343623.239
CJS#078	408216.386	2343531.376
CJS#079	408146.486	2343428.273
CJS#080	408141.814	2343401.732

说明:

1、本工程采用1985国家高程，2000国家大地坐标系。

图例			广东城华工程咨询有限公司	
●	控制点	水闸	核定 <i>钟伯洪</i>	初步设计 阶段
—	划界基准线	一般公路桥	审查 <i>李名</i>	水工 部分
—	管理范围线	坎线滚水坝	校核 <i>李名</i>	遂溪县2021年度流域面积50平方公里以下 河道管理范围划定项目(16条河流) —陈家水设计图册
—	河道中心线	河道及岸别 控制点编号	设计 <i>钟伯洪</i>	制图 CAD
			比例 1:2000	河道管理范围线划定(8/9)
			设计证号 丙级 A444001732	图号 ZJSX-HLHJ-09



编号	坐标值(m)	
	X	Y
CJS#081	408011.496	2343333.283
CJS#082	408009.682	2343232.261
CJS#083	407983.853	2343160.886
CJS#084	407997.468	2343007.328
CJS#085	408075.447	2342922.925
CJS#086	408032.495	2342796.650
CJS#087	408040.794	2342736.107
CJS#088	407967.956	2342678.417
CJS#081	408035.468	2343334.439
CJS#082	408038.662	2343230.970
CJS#083	408010.030	2343144.296
CJS#084	408020.637	2343024.769
CJS#085	408092.961	2342906.351
CJS#086	408037.392	2342764.919
CJS#087	408078.221	2342708.500
CJS#088	407970.241	2342613.865

说明:

1、本工程采用1985国家高程, 2000国家大地坐标系。

图例			
	控制点		水闸
	划界基准线		一般公路桥
	管理范围线		坎线滚水坝
	河道中心线		河道及岸别控制点编号

广东城华工程咨询有限公司			
核定		初步设计	阶段
审查		水工	部分
校核		遂溪县2021年度流域面积50平方公里以下河道管理范围划定项目(16条河流)-陈家水设计图册	
设计		河道管理范围线划定(9/9)	
制图		河道管理范围线划定(9/9)	
比例	1:2000		
设计证号	两级 A444001732	图号	ZJSX-HLHJ-10

河道及岸别控制点编号坐标表

编号	坐标值(m)	
	X	Y
CJS#001	409031.633	2351958.419
CJS#002	409061.771	2351819.764
CJS#003	409001.600	2351645.050
CJS#004	408856.521	2351618.501
CJS#005	408832.723	2351597.692
CJS#006	408769.777	2351498.092
CJS#007	408746.337	2351435.341
CJS#008	408692.504	2351303.074
CJS#009	408640.144	2351117.823
CJS#010	408761.463	2350972.346
CJS#011	408869.701	2350859.901
CJS#012	409028.184	2350804.465
CJS#013	409030.793	2350698.709
CJS#014	409115.577	2350580.284
CJS#015	409088.221	2350454.452
CJS#016	409096.498	2350283.387
CJS#017	408956.740	2350168.311
CJS#018	408817.805	2350097.288
CJS#019	408839.516	2349922.538
CJS#020	408758.048	2349788.183
CJS#021	408625.166	2349656.901
CJS#022	408616.986	2349508.383
CJS#023	408613.934	2349349.564
CJS#024	408571.809	2349187.758
CJS#025	408565.451	2349083.419
CJS#026	408543.860	2348904.382
CJS#027	408544.373	2348853.655
CJS#028	408521.690	2348789.566
CJS#029	408377.950	2348739.200
CJS#030	408344.163	2348490.534
CJS#031	408314.608	2348362.881
CJS#032	408276.179	2348180.697
CJS#033	408316.759	2348025.620
CJS#034	408323.861	2347875.561
CJS#035	408321.628	2347675.713
CJS#036	408341.384	2347476.547
CJS#037	408297.996	2347401.013
CJS#038	408590.570	2347278.546
CJS#039	408540.486	2347137.880
CJS#040	408494.885	2347119.700
CJS#041	408463.242	2346949.471
CJS#042	408452.831	2346882.418
CJS#043	408441.514	2346816.214
CJS#044	408429.752	2346706.721
CJS#045	408466.305	2346629.570
CJS#046	408481.340	2346531.671
CJS#047	408533.307	2346503.541
CJS#048	408619.659	2346487.798
CJS#049	408610.322	2346448.074
CJS#050	408596.550	2346410.544

编号	坐标值(m)	
	X	Y
CJS#051	408506.872	2346339.757
CJS#052	408317.891	2346050.918
CJS#053	408230.083	2345965.382
CJS#054	408113.226	2345903.440
CJS#055	408107.299	2345869.401
CJS#056	408190.825	2345776.681
CJS#057	408256.471	2345709.260
CJS#058	408396.891	2345663.939
CJS#059	408432.522	2345669.192
CJS#060	408485.792	2345663.557
CJS#061	408439.370	2345496.144
CJS#062	408521.291	2345449.154
CJS#063	408702.163	2345419.816
CJS#064	408698.097	2345358.547
CJS#065	408728.770	2345261.610
CJS#066	408766.037	2345141.473
CJS#067	408852.288	2344988.424
CJS#068	408718.201	2344928.257
CJS#069	408593.238	2344759.656
CJS#070	408354.253	2344539.258
CJS#071	408321.573	2344437.555
CJS#072	408401.314	2344266.246
CJS#073	408373.384	2344157.308
CJS#074	408388.893	2344013.357
CJS#075	408311.653	2343881.526
CJS#076	408286.994	2343762.197
CJS#077	408270.194	2343647.463
CJS#078	408199.927	2343548.875
CJS#079	408124.906	2343442.279
CJS#080	408114.354	2343410.766
CJS#081	408011.496	2343333.283
CJS#082	408009.682	2343232.261
CJS#083	407983.853	2343160.886
CJS#084	407997.468	2343007.328
CJS#085	408075.447	2342922.925
CJS#086	408032.495	2342796.650
CJS#087	408040.794	2342736.107
CJS#088	407967.956	2342678.417

河道及岸别控制点编号坐标表

编号	坐标值(m)	
	X	Y
CJS#001	409066.679	2351995.923
CJS#002	409123.634	2351791.328
CJS#003	409073.390	2351600.114
CJS#004	408884.703	2351572.445
CJS#005	408860.705	2351554.853
CJS#006	408827.496	2351476.330
CJS#007	408814.907	2351419.582
CJS#008	408735.551	2351279.534
CJS#009	408666.402	2351111.292
CJS#010	408762.391	2350998.360
CJS#011	408885.507	2350877.962
CJS#012	409030.897	2350828.400
CJS#013	409055.362	2350699.808
CJS#014	409117.566	2350605.094
CJS#015	409111.180	2350446.013
CJS#016	409116.803	2350267.222
CJS#017	408978.702	2350156.812
CJS#018	408839.375	2350085.160
CJS#019	408893.265	2349915.629
CJS#020	408795.236	2349755.035
CJS#021	408677.134	2349660.977
CJS#022	408655.590	2349497.347
CJS#023	408700.908	2349351.257
CJS#024	408629.463	2349215.257
CJS#025	408617.718	2349032.454
CJS#026	408619.399	2348908.804
CJS#027	408633.516	2348824.366
CJS#028	408542.285	2348745.063
CJS#029	408453.554	2348689.070
CJS#030	408422.768	2348518.667
CJS#031	408395.742	2348364.805
CJS#032	408369.875	2348188.361
CJS#033	408351.143	2348091.000
CJS#034	408388.070	2347860.715
CJS#035	408369.889	2347682.327
CJS#036	408413.066	2347489.526
CJS#037	408484.506	2347462.095
CJS#038	408689.855	2347363.350
CJS#039	408783.665	2347127.081
CJS#040	408696.510	2347025.598
CJS#041	408774.366	2346939.591
CJS#042	408951.305	2346930.256
CJS#043	408961.524	2346841.179
CJS#044	408857.779	2346707.928
CJS#045	408855.166	2346652.807
CJS#046	408906.916	2346539.737
CJS#047	408907.191	2346464.129
CJS#048	408888.359	2346447.843
CJS#049	408831.691	2346385.505
CJS#050	408782.577	2346357.161

编号	坐标值(m)	
	X	Y
CJS#051	408735.815	2346178.775
CJS#052	408603.670	2345989.562
CJS#053	408529.857	2345915.614
CJS#054	408531.335	2345884.572
CJS#055	408542.280	2345826.529
CJS#056	408557.095	2345812.798
CJS#057	408572.997	2345788.493
CJS#058	408545.115	2345728.195
CJS#059	408550.559	2345692.900
CJS#060	408549.267	2345663.136
CJS#061	408483.496	2345510.300
CJS#062	408525.882	2345497.439
CJS#063	408715.439	2345473.052
CJS#064	408756.825	2345346.234
CJS#065	408761.212	2345303.020
CJS#066	408800.202	2345076.525
CJS#067	408878.640	2345019.017
CJS#068	408740.742	2344898.896
CJS#069	408627.061	2344746.902
CJS#070	408384.188	2344500.029
CJS#071	408365.103	2344450.231
CJS#072	408423.085	2344250.991
CJS#073	408396.333	2344164.331
CJS#074	408416.289	2344010.090
CJS#075	408330.344	2343863.897
CJS#076	408286.484	2343737.866
CJS#077	408271.741	2343623.239
CJS#078	408216.386	2343531.376
CJS#079	408146.486	2343428.273
CJS#080	408141.814	2343401.732
CJS#081	408035.468	2343334.439
CJS#082	408038.662	2343230.970
CJS#083	408010.030	2343144.296
CJS#084	408020.637	2343024.769
CJS#085	408092.961	2342906.351
CJS#086	408037.392	2342764.919
CJS#087	408078.221	2342708.500
CJS#088	407970.241	2342613.865

 广东城华工程咨询有限公司			
核定		初步设计	阶段
审查		水 工	部分
校核		遂溪县2021年度流域面积50平方公里以下 河道管理范围划定项目（16条河流） -陈家水设计图册	
设计		河道及岸别控制点编号坐标表	
制图			
比例			
设计证号	丙级 A444001732	图 号	ZJSX-HLHJ-01