

# 遂溪县2021年度流域面积50平方公里以下河道管理范围 划定项目(16条河流)-华封河分支1#设计图册

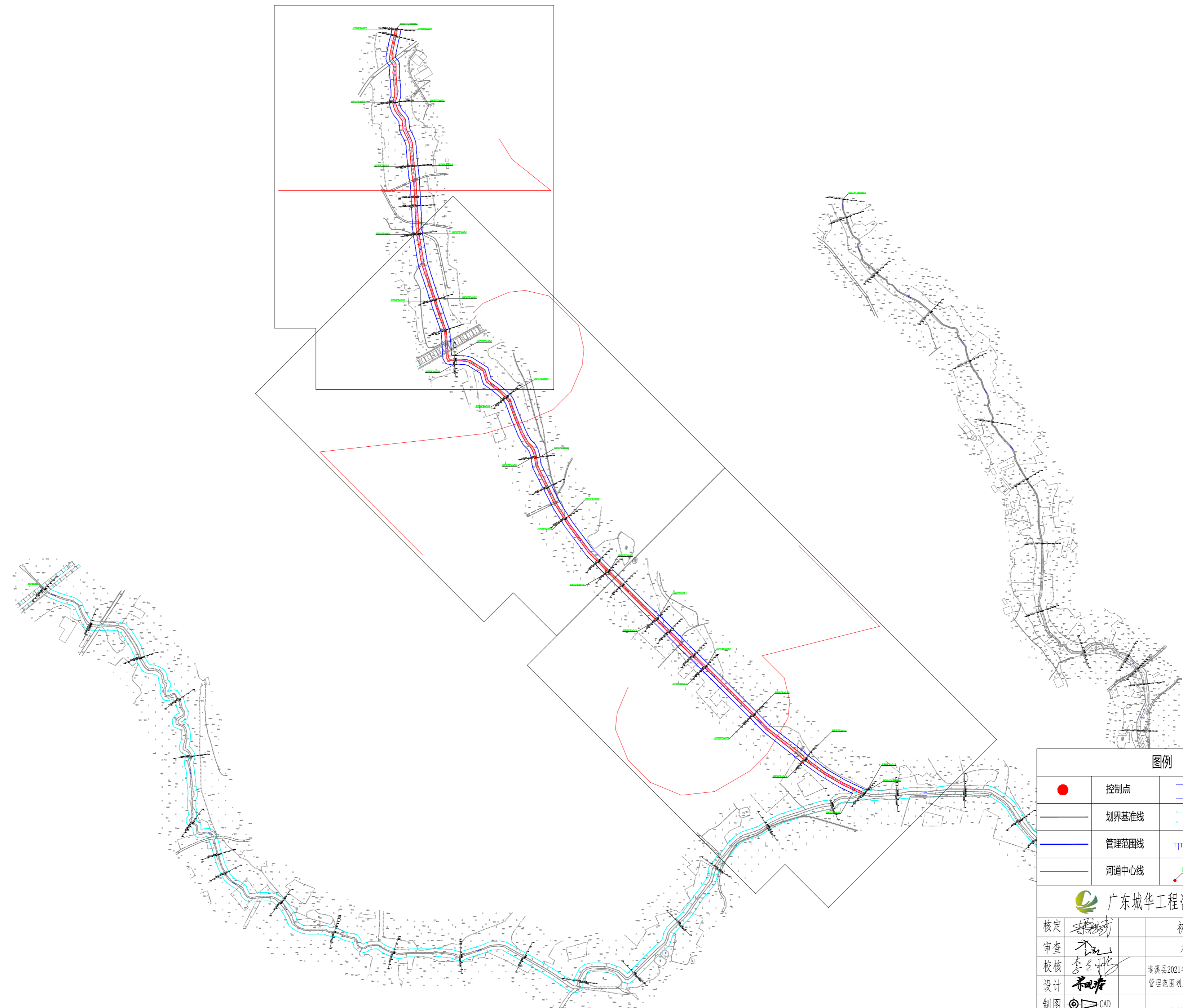
广东城华工程咨询有限公司

工程设计编号:丙级A444001732

工程勘察编号:乙级B244060386

二〇二二年 三月



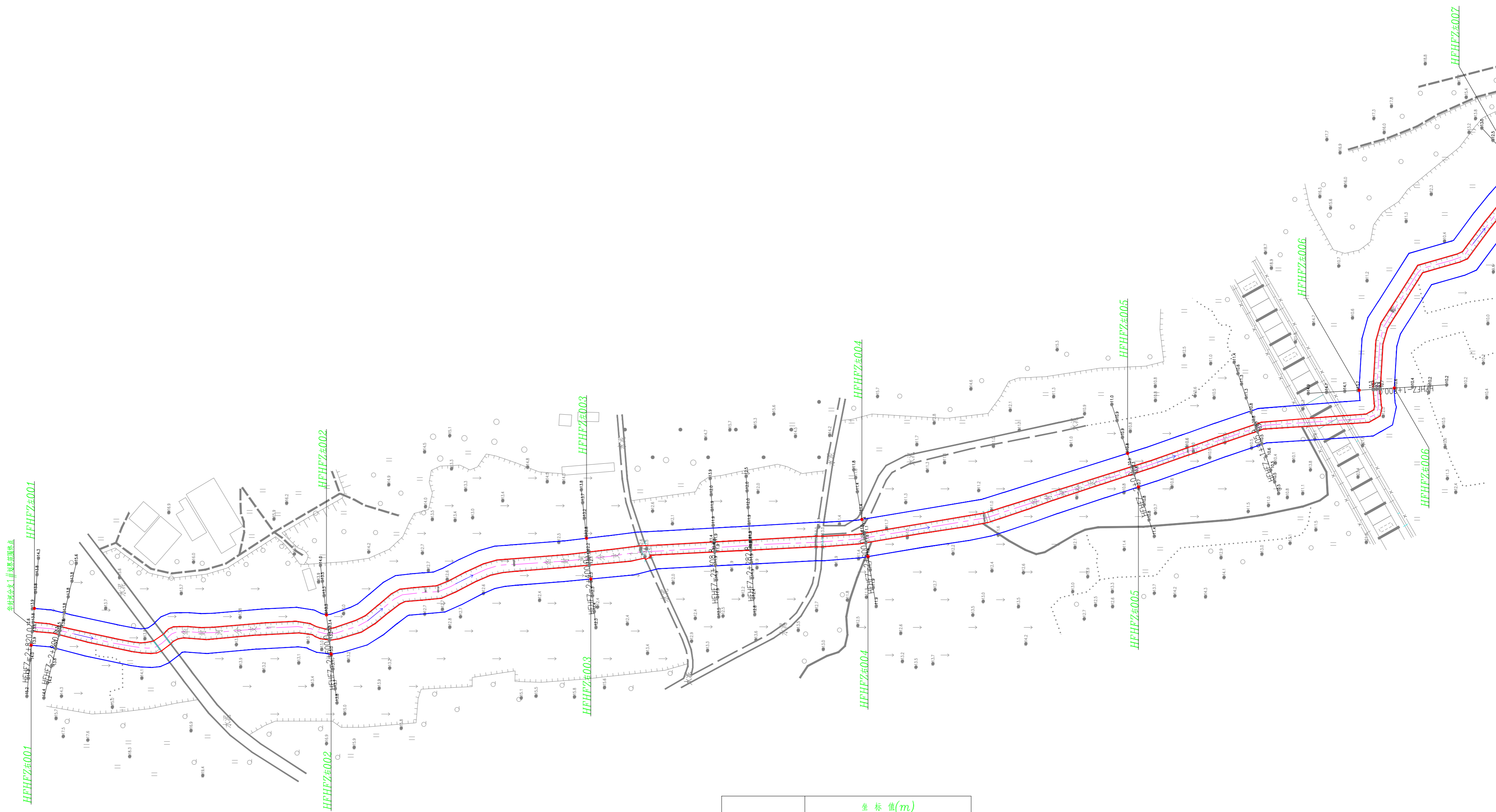


图例			
●	控制点	⌌	水闸
—	划界基准线	—	一般公路桥
—	管理范围线		坎线滚水坝
—	河道中心线	SSZ001	河道及岸别控制点编号

广东城华工程咨询有限公司

核定		初步设计	阶段
审查		水工	部分
校核		遂溪县2021年度流域面积50平方公里以下河道管理范围划定项目(16条河流)-华封河分支I#	
设计		河道管理范围指引图	
制图	CAD		
比例	1:8000		
设计证号	丙级 A444001732	图号	ZJSX-HLHJ-01

说明：  
1、本工程采用1985国家高程，2000国家大地坐标系。



编号	坐标值(m)	
	X	Y
HFHFZ#001	428404.00	2363759.29
HFHFZ#002	428397.56	2363542.87
HFHFZ#003	428451.78	2363355.57
HFHFZ#004	428468.00	2363155.59
HFHFZ#005	428518.23	2362960.54
HFHFZ#006	428589.63	2362775.96
HFHFZ#001	428430.59	2363756.95
HFHFZ#002	428425.86	2363546.24
HFHFZ#003	428481.20	2363358.68
HFHFZ#004	428494.80	2363160.00
HFHFZ#005	428542.45	2362968.34
HFHFZ#006	428588.06	2362801.30

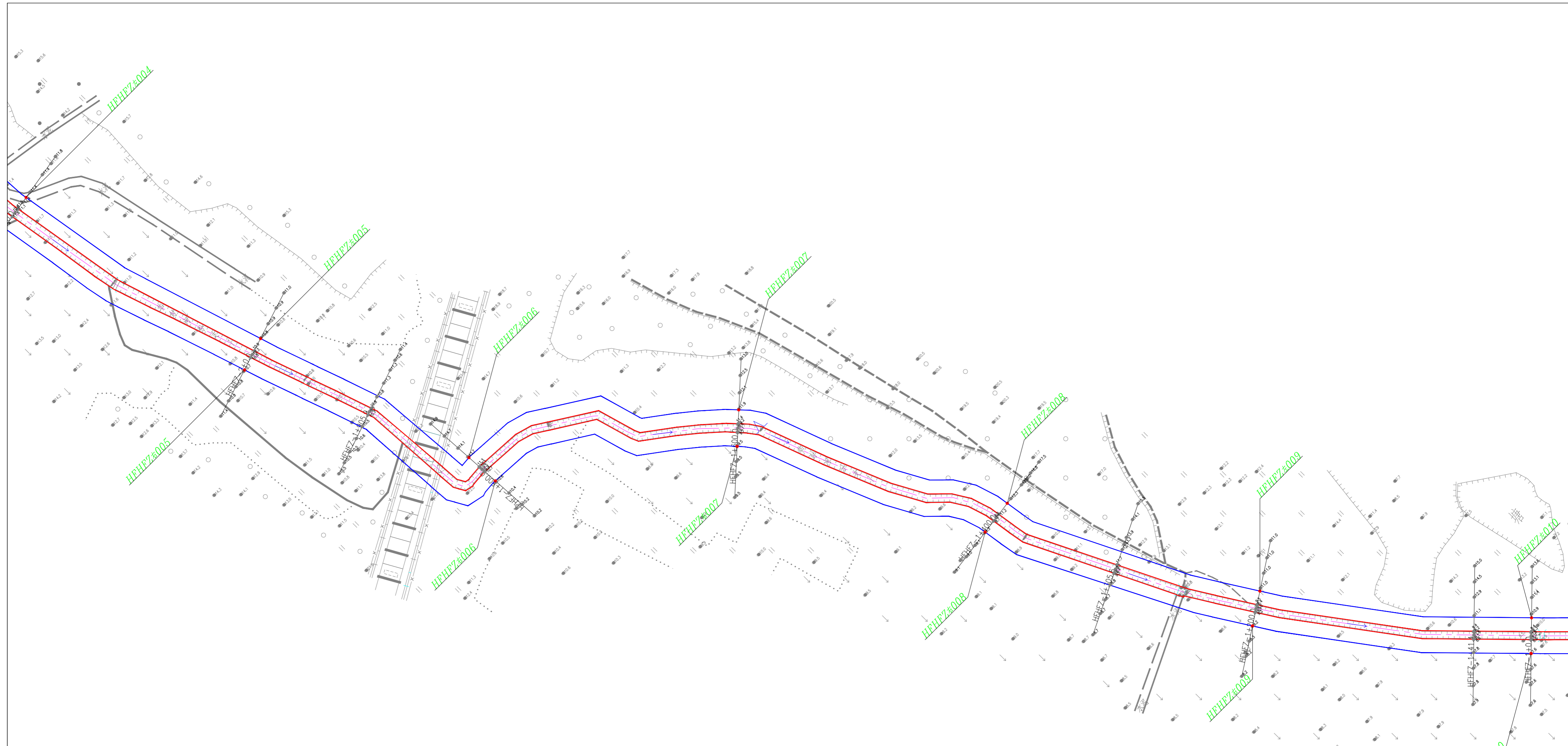
图例			
	控制点		水闸
	划界基准线		一般公路桥
	管理范围线		坎线滚水坝
	河道中心线		河道及岸别控制点编号

广东城华工程咨询有限公司

核定		初步设计	阶段
审查		水工	部分
校核		遂溪县2021年度流域面积50平方公里以下河道管理范围划定项目(16条河流)-华封河分支I#	
设计		河道管理范围线划定(1/3)	
制图		比例 1:2000	
设计证号	丙级 A444001732	图号	ZJSX-HLHJ-02

说明：  
1、本工程采用1985国家高程，2000国家大地坐标系。



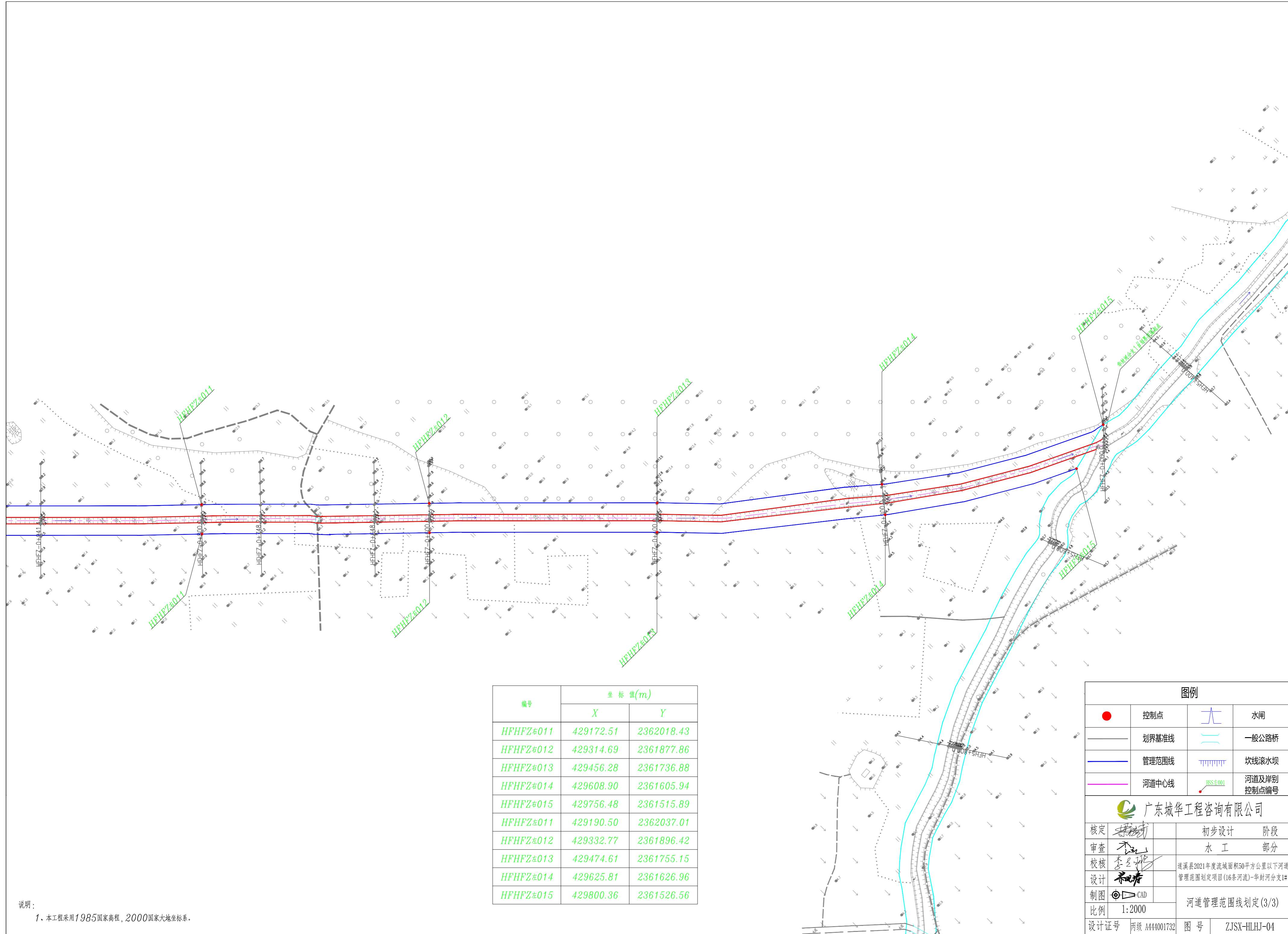


编号	坐标值(m)	
	X	Y
HFHFZ#005	428518.23	2362960.54
HFHFZ#006	428589.63	2362775.96
HFHFZ#007	428730.60	2362670.18
HFHFZ#008	428813.46	2362499.87
HFHFZ#009	428901.99	2362315.57
HFHFZ#010	429030.07	2362159.34
HFHFZ#005	428542.45	2362968.34
HFHFZ#006	428588.06	2362801.30
HFHFZ#007	428750.10	2362687.97
HFHFZ#008	428839.46	2362503.30
HFHFZ#009	428923.58	2362329.60
HFHFZ#010	429048.59	2362177.39

图例			
	控制点		水闸
	划界基准线		一般公路桥
	管理范围线		坎线滚水坝
	河道中心线		河道及岸别控制点编号

广东城华工程咨询有限公司			
核定		初步设计	阶段
审查		水工	部分
校核		遂溪县2021年度流域面积50平方公里以下河道管理范围划定项目(16条河流)-华封河分支I#	
设计		河道管理范围线划定(2/3)	
制图		比例 1:2000	
设计证号	丙级 A444001732	图号	ZJSX-HLHJ-03

说明：  
1、本工程采用1985国家高程，2000国家大地坐标系。



编号	坐标值(m)	
	X	Y
HFHFZ#011	429172.51	2362018.43
HFHFZ#012	429314.69	2361877.86
HFHFZ#013	429456.28	2361736.88
HFHFZ#014	429608.90	2361605.94
HFHFZ#015	429756.48	2361515.89
HFHFZ#011	429190.50	2362037.01
HFHFZ#012	429332.77	2361896.42
HFHFZ#013	429474.61	2361755.15
HFHFZ#014	429625.81	2361626.96
HFHFZ#015	429800.36	2361526.56

图例			
	控制点		水闸
	划界基准线		一般公路桥
	管理范围线		坎线漆水坝
	河道中心线		河道及岸别控制点编号

广东城华工程咨询有限公司			
核定		初步设计	阶段
审查		水工	部分
校核		遂溪县2021年度流域面积50平方公里以下河道管理范围划定项目(16条河流)-华封河分支1#	
设计		河道管理范围线划定(3/3)	
制图		CAD	
比例	1:2000		
设计证号	丙级 A444001732	图号	ZJSX-HLHJ-04

说明：  
1、本工程采用1985国家高程，2000国家大地坐标系。

河道及岸别控制点编号坐标表

编号	坐标值(m)	
	X	Y
HFHFZ#001	428404.00	2363759.29
HFHFZ#002	428397.56	2363542.87
HFHFZ#003	428451.78	2363355.57
HFHFZ#004	428468.00	2363155.59
HFHFZ#005	428518.23	2362960.54
HFHFZ#006	428589.63	2362775.96
HFHFZ#007	428730.60	2362670.18
HFHFZ#008	428813.46	2362499.87
HFHFZ#009	428901.99	2362315.57
HFHFZ#010	429030.07	2362159.34
HFHFZ#011	429172.51	2362018.43
HFHFZ#012	429314.69	2361877.86
HFHFZ#013	429456.28	2361736.88
HFHFZ#014	429608.90	2361605.94
HFHFZ#015	429756.48	2361515.89

编号	坐标值(m)	
	X	Y
HFHFZ#001	428430.59	2363756.95
HFHFZ#002	428425.86	2363546.24
HFHFZ#003	428481.20	2363358.68
HFHFZ#004	428494.80	2363160.00
HFHFZ#005	428542.45	2362968.34
HFHFZ#006	428588.06	2362801.30
HFHFZ#007	428750.10	2362687.97
HFHFZ#008	428839.46	2362503.30
HFHFZ#009	428923.58	2362329.60
HFHFZ#010	429048.59	2362177.39
HFHFZ#011	429190.50	2362037.01
HFHFZ#012	429332.77	2361896.42
HFHFZ#013	429474.61	2361755.15
HFHFZ#014	429625.81	2361626.96
HFHFZ#015	429800.36	2361526.56

说明:

1、本工程采用1985国家高程,2000国家大地坐标系。

 广东城华工程咨询有限公司			
核定		初步设计	阶段
审查		水工	部分
校核		遂溪县2021年度流域面积50平方公里以下河道管理范围划定项目(16条河流)-华封河分支1#	
设计			
制图		河道及岸别控制点编号坐标表	
比例			
设计证号	丙级 A444001732	图号	ZJSX-HLHJ-05